

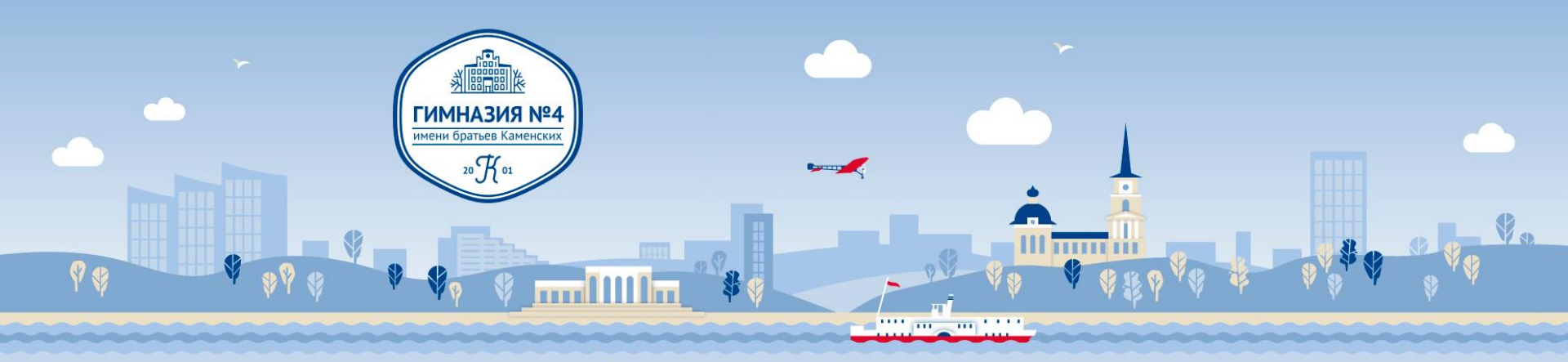


## Формы занятости выпускников 11 класса (2019-2020 уч.года)

- Высшее учебное заведение (очно) – 45 человек

### Направления обучения (специальность):

- Медицина
- Юриспруденция
- Робототехника
- Менеджмент
- Актерское мастерство
- Экономика
- Строительство
- Филология
- Журналистика
- Международные отношения



ВШЭ – 10 чел  
ПГНИУ – 10 чел  
ПНИПУ – 7 чел  
ПГМУ – 6 чел  
СПбГУ – 3 чел  
УРФУ – 3 чел  
МИФИ – 1 чел  
СПбУТ – 1 чел  
ЛГУ – 1 чел  
ИГЭУ – 1 чел  
РЭУ – 1 чел

ПГНИУ  
ИГЭУ  
СПбГУТ  
ВШЭ  
МИФИ  
ПГМУ  
ПНИПУ  
ТЮМГУ  
УРФУ  
ЛГУ  
СПбГУ  
РЭУ  
УГГУ  
ПГИК



## Выбор образовательной траектории

(9 классы)

